

Improving perinatal health information reporting Medical Birth Registry of Norway

Kari Klungsøyr, senior medical officer /professor
Division of mental and physical health, NIPH
Department of global public health and primary care, UiB





Medical Birth Registry of Norway

Established in 1967

Mandatory notification:

- all pregnancies from 16 (12) weeks' gestation

Goal: Collect and treat data on pregnancies / births for

- surveillance and
- studying causes of adverse outcomes

Use and presentation of data

- Previously: statistics had to be requested from the registry
- 2010: Started publishing indicators on the website
- First: By counties
- Secondly: By delivery units

MBRN “statistics bank”

– standard view, by mother’s county

paritet

- F3c: Fars alder
- F4a: Paritet
- F4b: Mors sivilstatus
- F5: Fødselsvekt
- F6: Svangerskapsvarighet¹
- F7a: Sykdom hos mor før svangerskapet
- F7c: Svangerskapsinduserte hypertensive tilstander
- F7d: Diabetes hos mor
- F8: Fødselsstart og induksjon
- F9a: Komplikasjoner under fødselen
- F9b: Leieanomali
- F10a: Inngrep og tiltak under fødselen
- F10b: Inngrep ved seteleie
- F10c-2: Keisersnitt utført
- F10d: Anestesi/analgesi
- F11: Fødested
- F12: Neonatale tilstander
- F13: Placenta og fostervann
- F16a: Mors røykevaner i svangerskapet**
- F16b: Mors røykevaner ved svangerskapets begynnelse etter alder
- F16c: Mors røykevaner ved

F16a: Mors røykevaner i svangerskapet

Mors røykevaner i svangerskapet etter bosted

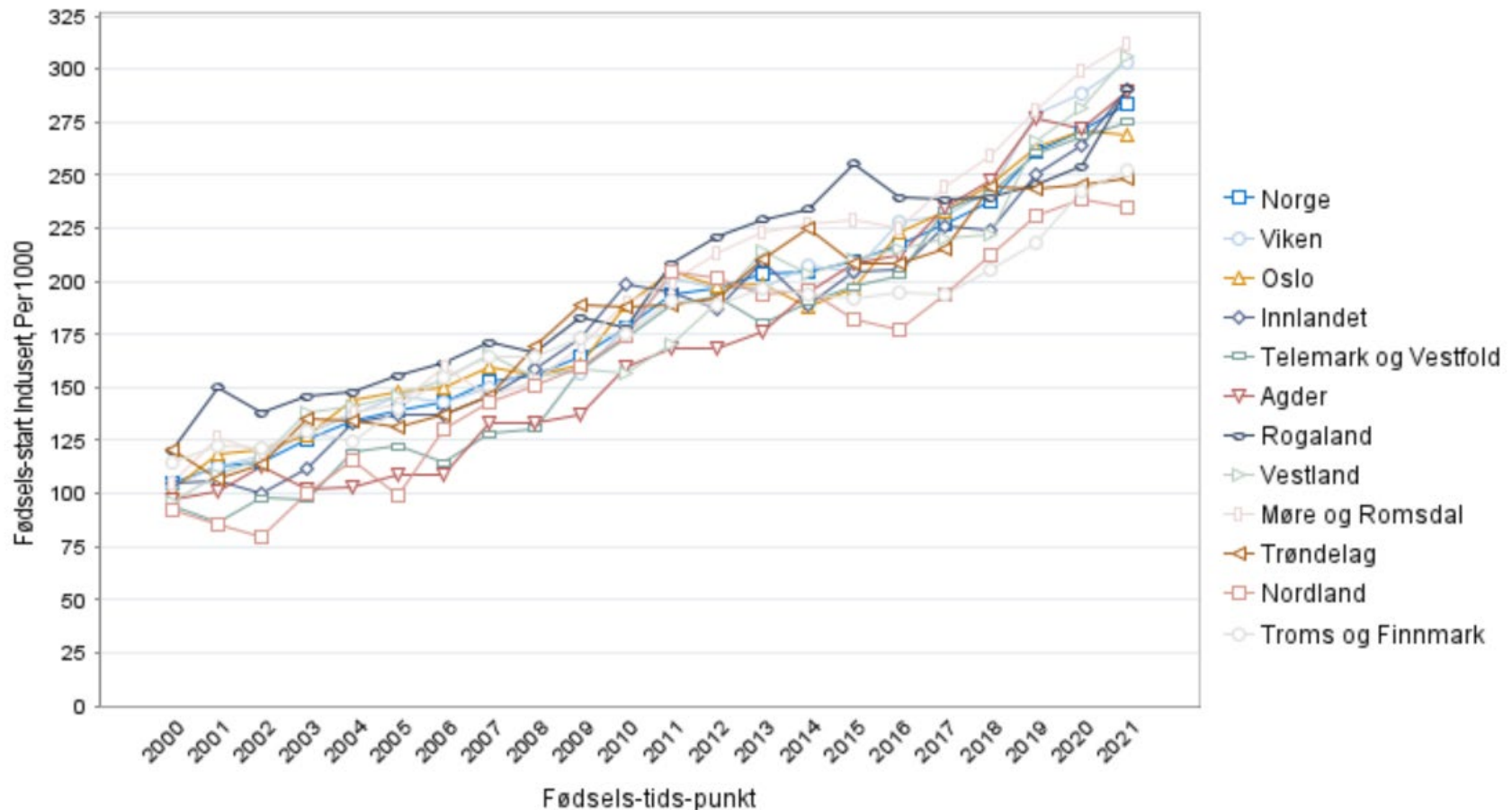
Endre utvalg av...

Mors bosted Fødselstidspunkt Måltall

Fødselstidspunkt	2021		
Måltall	Totalt antall fødsler	Ved svangerskapets begynnelse: Røykere ¹ , Prosent	Ved svangerskapets slutt: Røykere ¹ , Prosent
Mors bosted			
Norge	55 898	1,9	1,1
Viken	12 098	2,1	1,3
Oslo	9 496	1,0	0,5
Innlandet	2 976	3,0	1,3
Telemark og Vestfold	3 632	2,3	1,8
Agder	3 027	2,5	1,6
Rogaland	5 521	3,0	1,4
Vestland	6 742	1,7	0,9
Møre og Romsdal	2 636	2,4	1,1
Trøndelag	4 919	1,0	0,5
Nordland	2 242	1,4	1,2

Smoking at start of pregnancy

Line diagrams for time trends: Induced labor, per 1000



Next: Publishing by delivery institution

Interventions during delivery: Cesarean, vacuum, forceps, episiotomia
All institutions, by health region (totally 4), by healthcare «corporation»,
by delivery unit

MFR

- Foreløpige tall (publisert 21.03.2023)
- Standardstatistikk
- Institusjonsstatistikk
 - Is1: Enkelt- og flerfødsler¹
 - Is2: Levende- og dødfødte¹
 - Is3: Sykdom hos mor, komplikasjoner, tiltak og analgesi¹
 - Is4a: Inngrep under fødselen¹**
 - Is4b: Inngrep under fødselen etter Robson-grupper¹
 - Is4c: Inngrep under fødselen etter Robson-undergrupper¹
 - Is5a: Perinealruptur grad 3 og 4¹
 - Is5b: Perinealruptur grad 3 og 4 etter Robson-grupper¹
 - Is6: Lav Apgar score, prematur fødsel, overflyttet barneavdeling og lav fødselsvekt¹
 - Is7: Mors røykevaner i svangerskapet¹
 - Is8: Mors kroppsmasseindeks¹
 - Is9: Mors fødeland
 - Is10: Mors liggetid etter fødselen¹
 - Is11: Terminmetode¹
 - Is13: Navlesnor ved fødselen¹

Is4a: Inngrep under fødselen¹

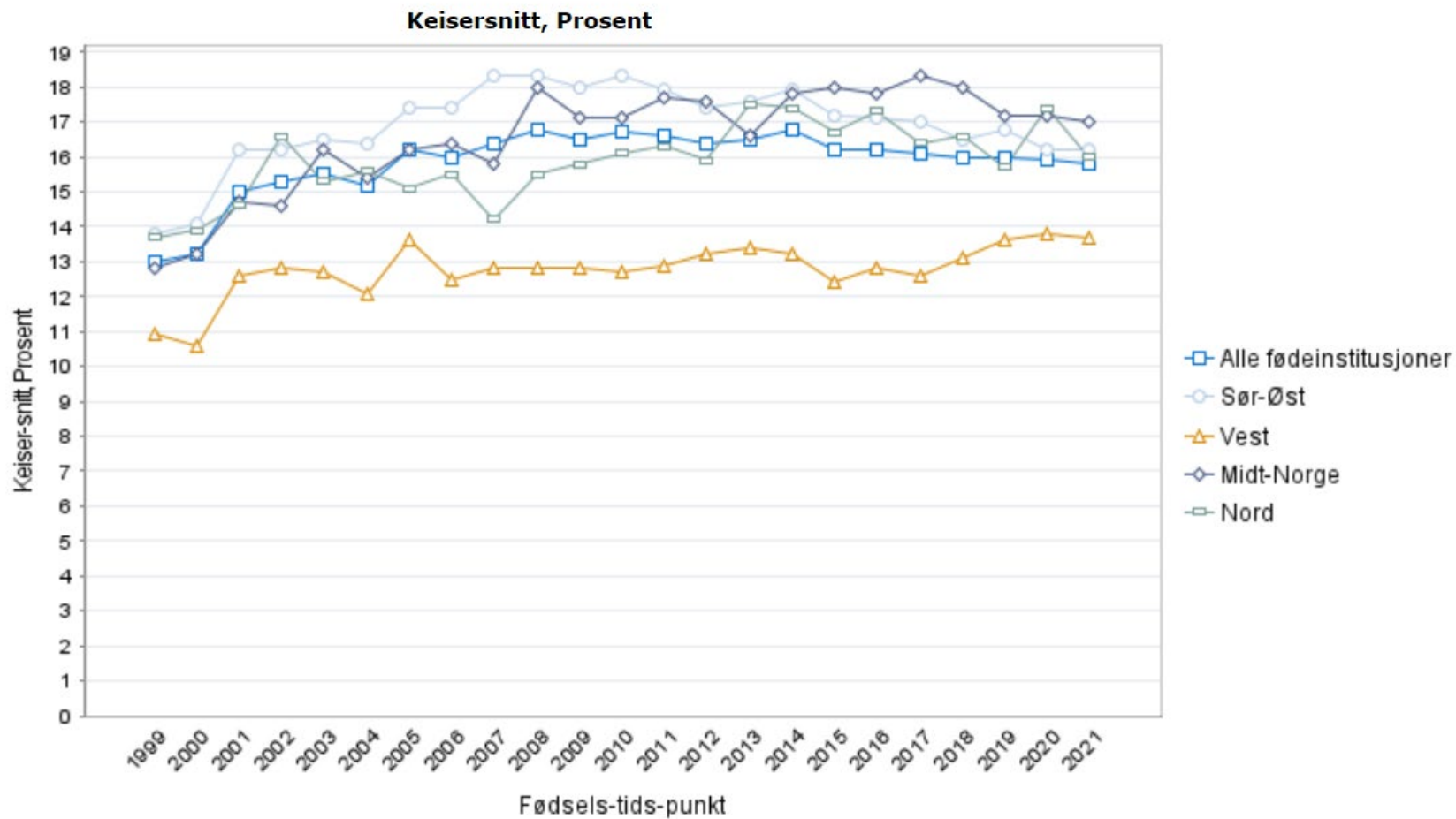
▼ Endre utvalg av...

Fødeinstitusjon Fødselstidspunkt Måltall

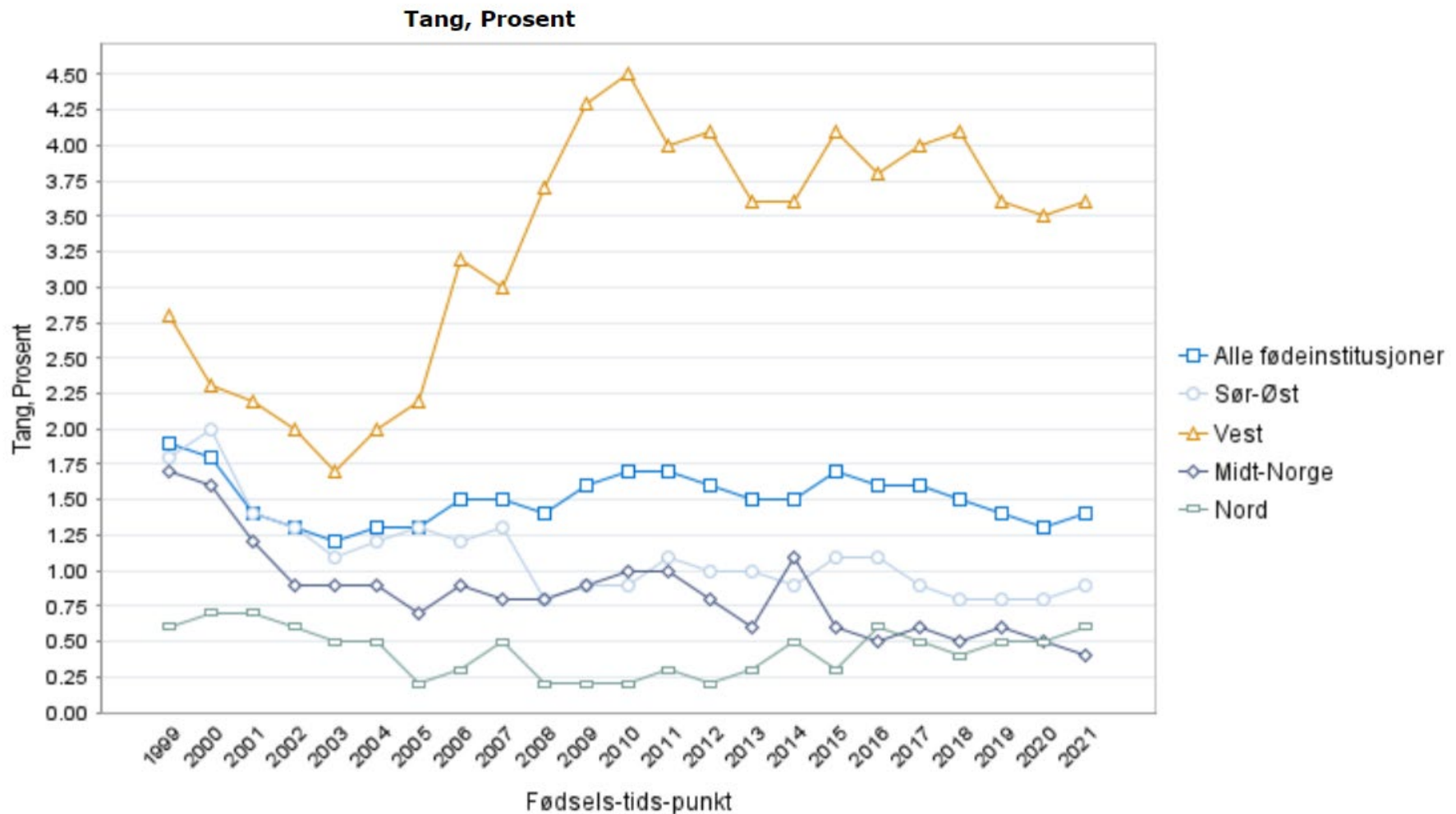
Fødselstidspunkt	2021										
Måltall	Totalt antall fødsler ¹	Keiser-snitt, Antall	Keiser-snitt, Prosent	Tang eller vakuump-ekstraksjon, Antall	Tang eller vakuump-ekstraksjon, Prosent	Tang, Antall	Tang, Prosent	Vakuump-ekstraksjon, Antall	Vakuump-ekstraksjon, Prosent	Episio-tomi, Antall	Episio-tomi, Prosent
Fødeinstitusjon											
Alle fødeinstitusjoner	55 439	8 732	15,8	5 435	9,8	762	1,4	4 710	8,5	9 521	17,2
Sør-Øst	31 134	5 052	16,2	2 917	9,4	270	0,9	2 664	8,6	5 751	18,5
Østfold	2 879	494	17,2	223	7,7	3	0,1	221	7,7	511	17,7
Østfold	2 879	494	17,2	223	7,7	3	0,1	221	7,7	511	17,7
Ahus	5 383	974	18,1	569	10,6	20	0,4	552	10,3	816	15,2
Ahus	4 853	851	17,5	528	10,9	20	0,4	511	10,5	733	15,1
Kongsvinger	530	123	23,2	41	7,7	0	0,0	41	7,7	83	15,7
Oslo univ.sh.	9 273	1 503	16,2	1 045	11,3	141	1,5	910	9,8	2 251	24,3
OUS Aker	-	-	-	-	-	-	-	-	-	-	-
OUS Ullevål	6 821	933	13,7	710	10,4	100	1,5	614	9,0	1 770	25,9

CS (%) by health region over time

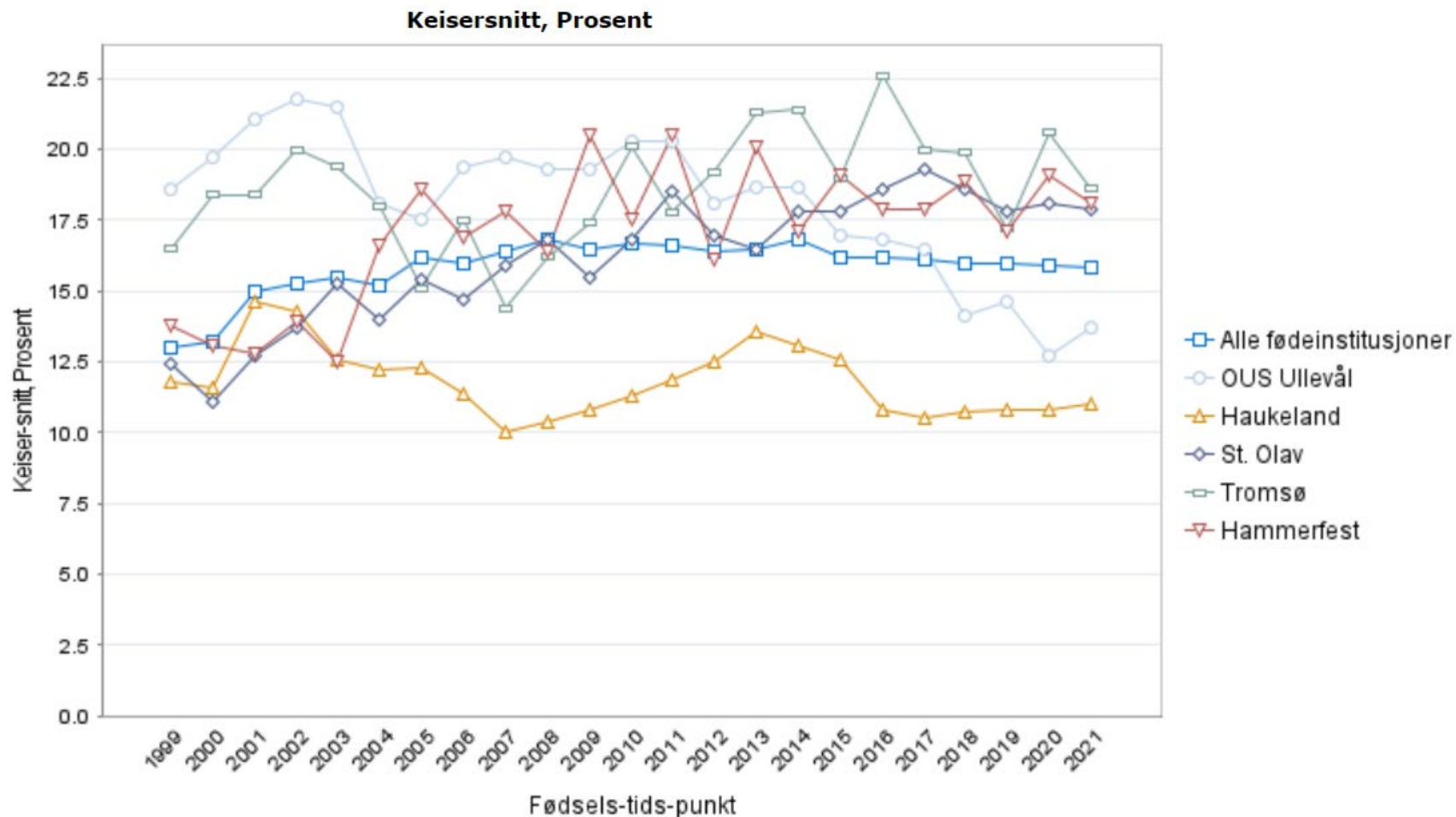
DEFINISJON/BESKRIVELSE



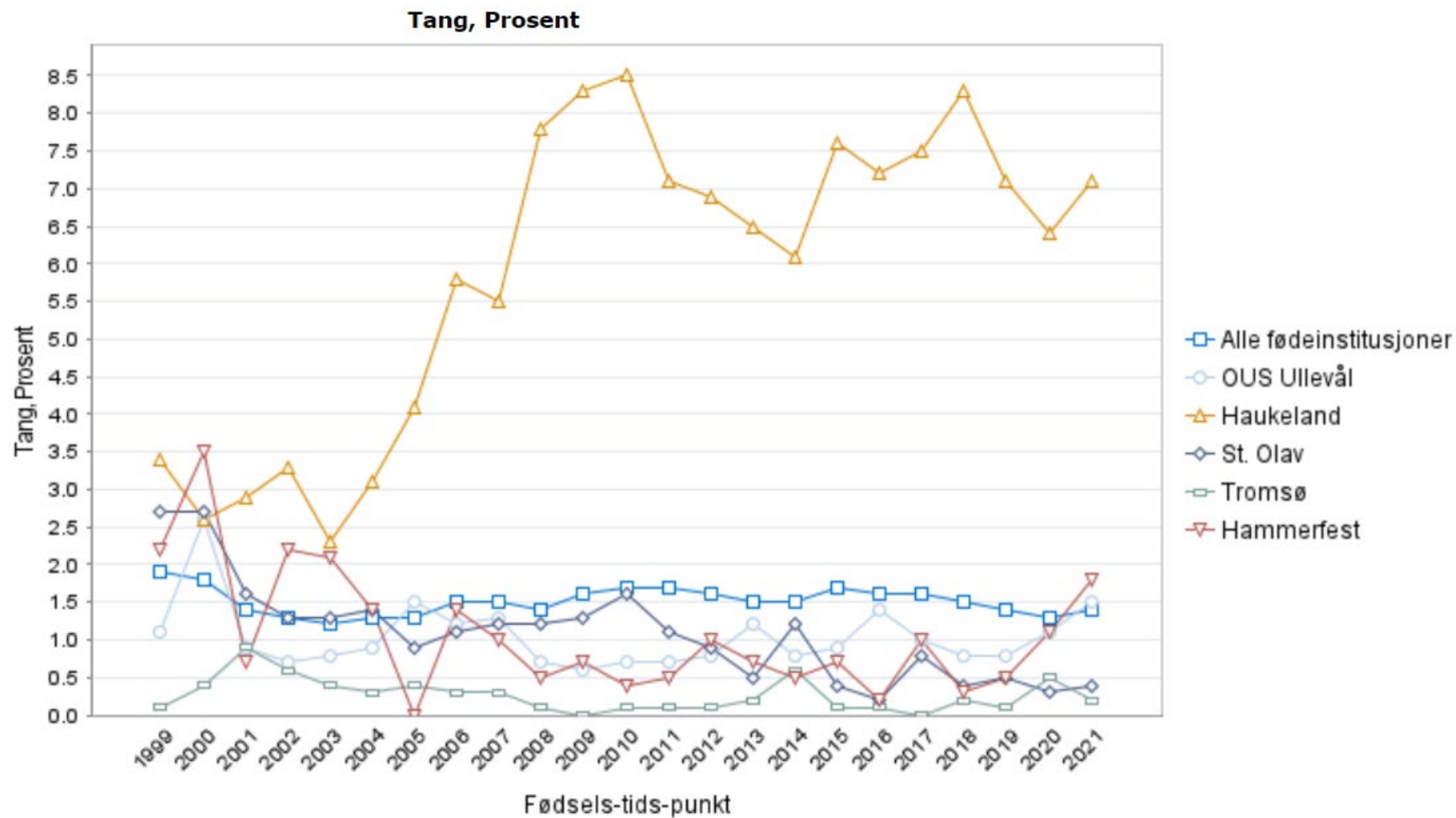
Forceps (%) by health region over time



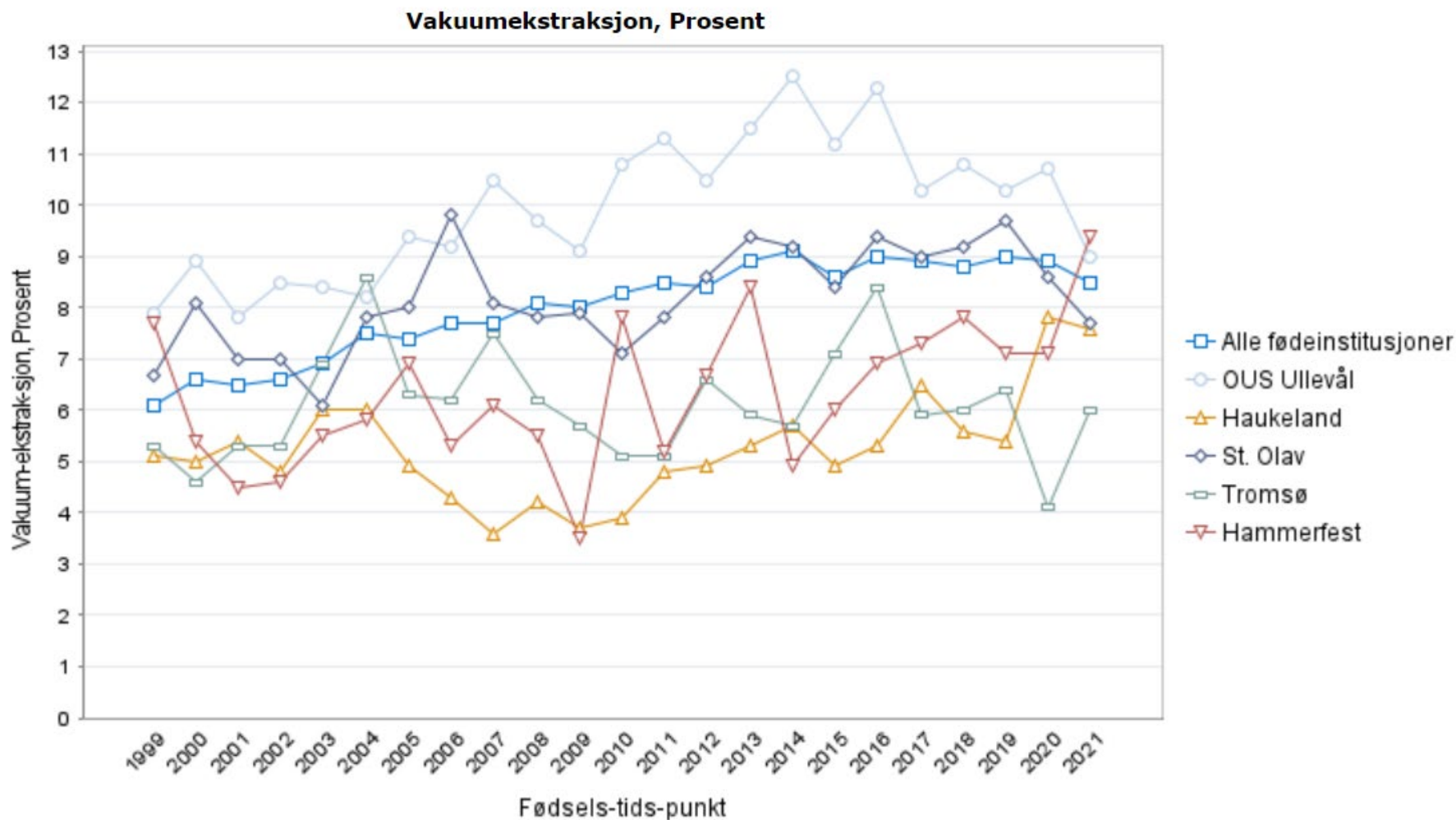
CS (%) by delivery unit over time



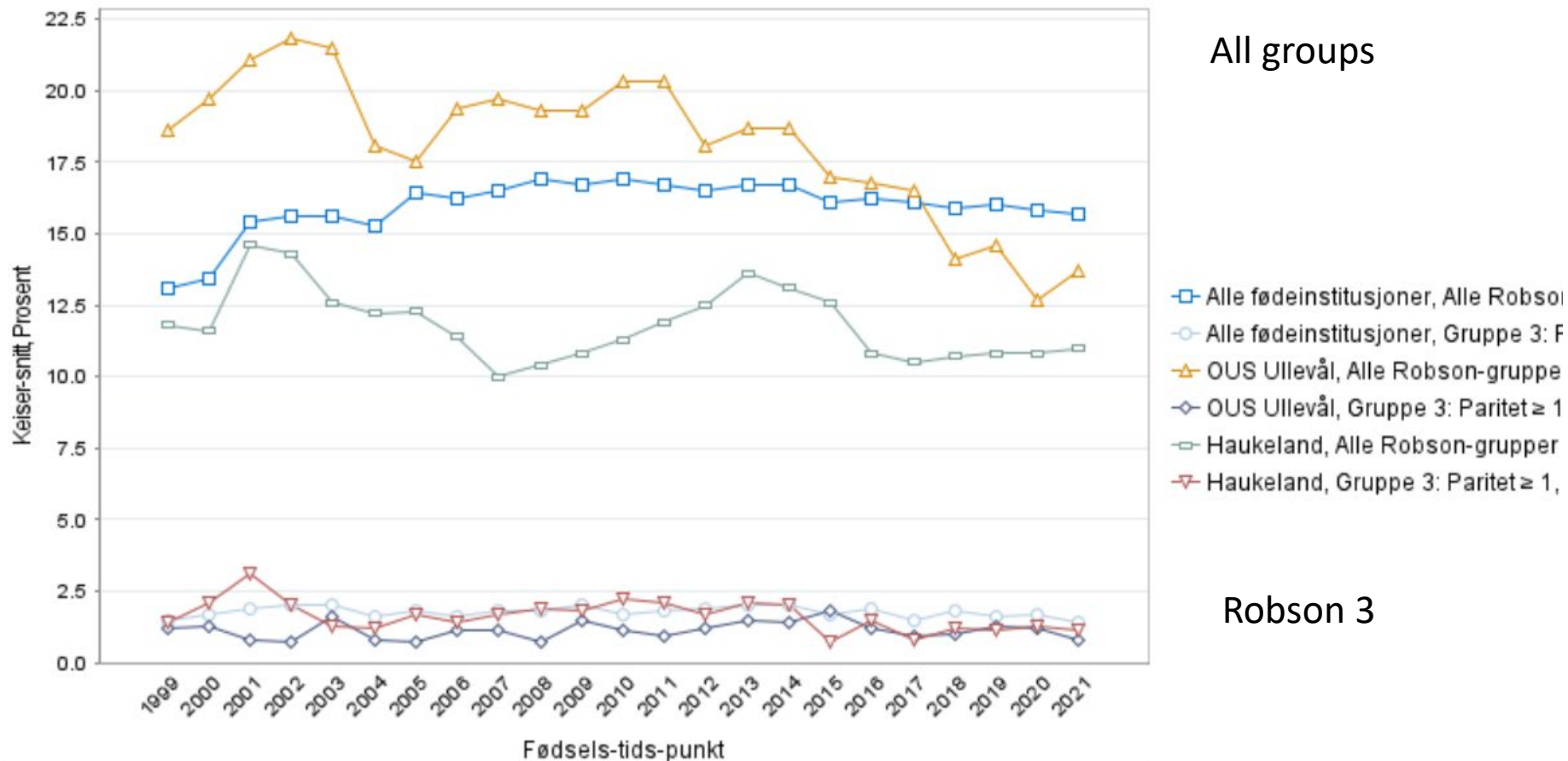
Forceps (%) by delivery unit over time



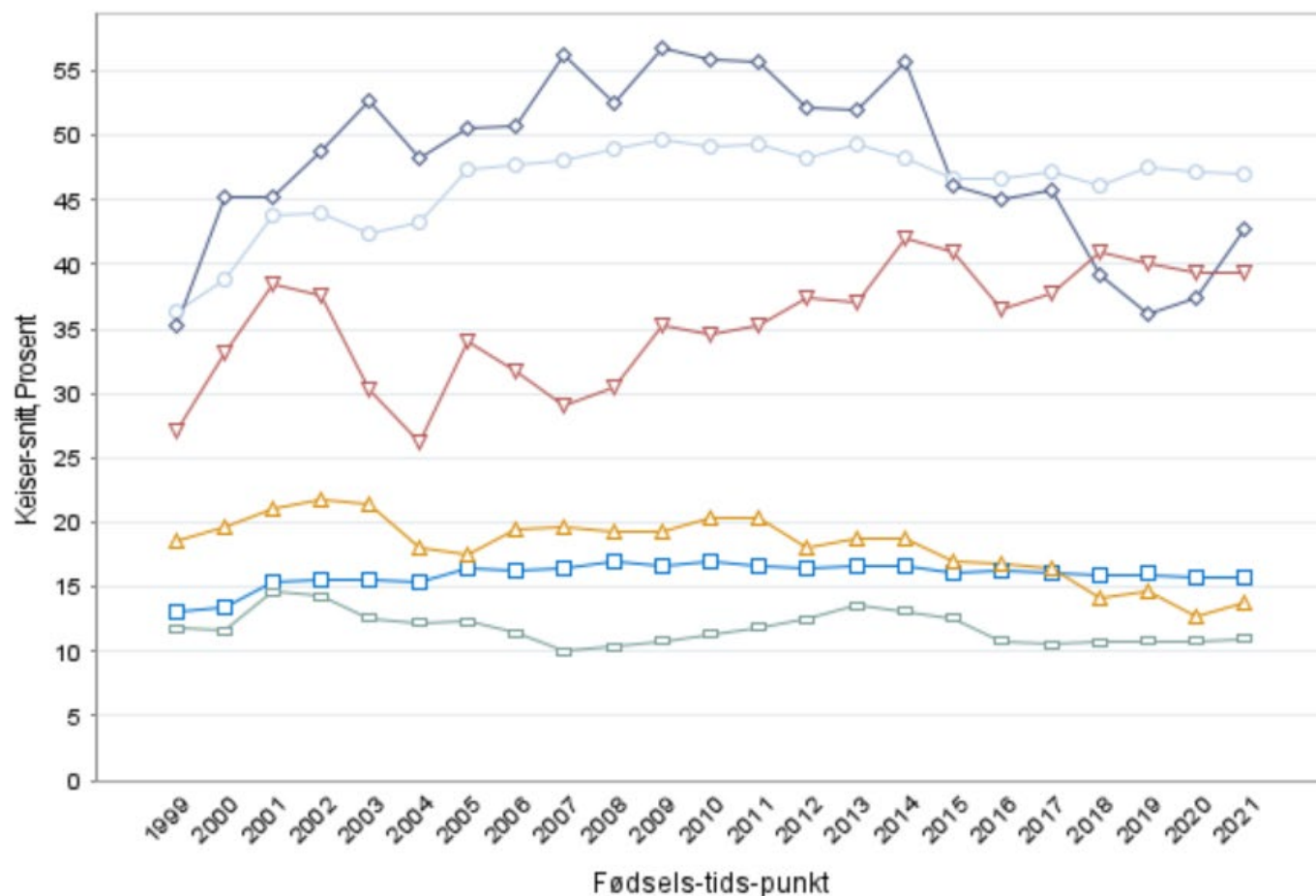
Vacuum(%) by delivery unit over time



CS (%) by Robson group and delivery unit



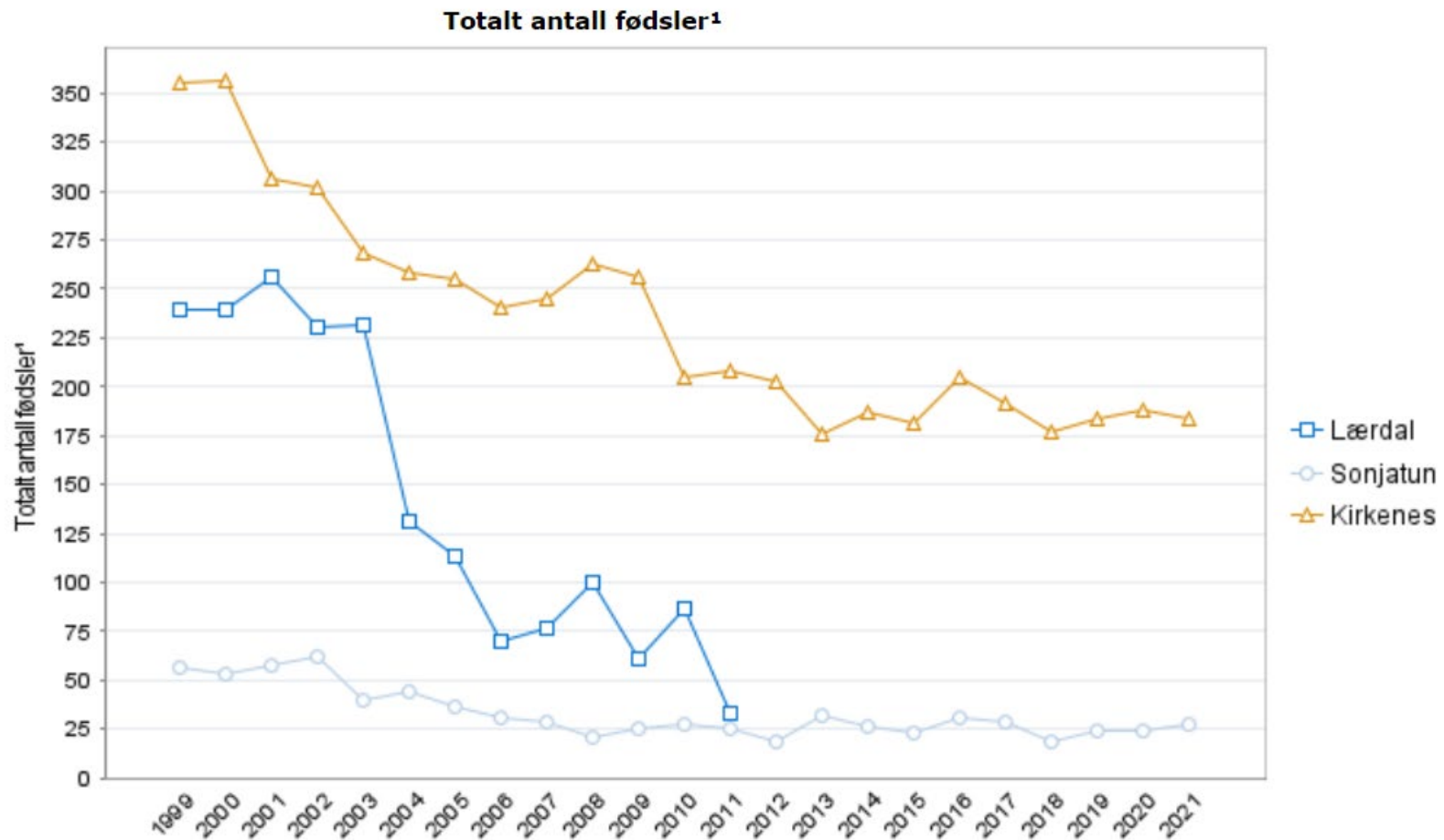
CS (%) by Robson group and delivery unit



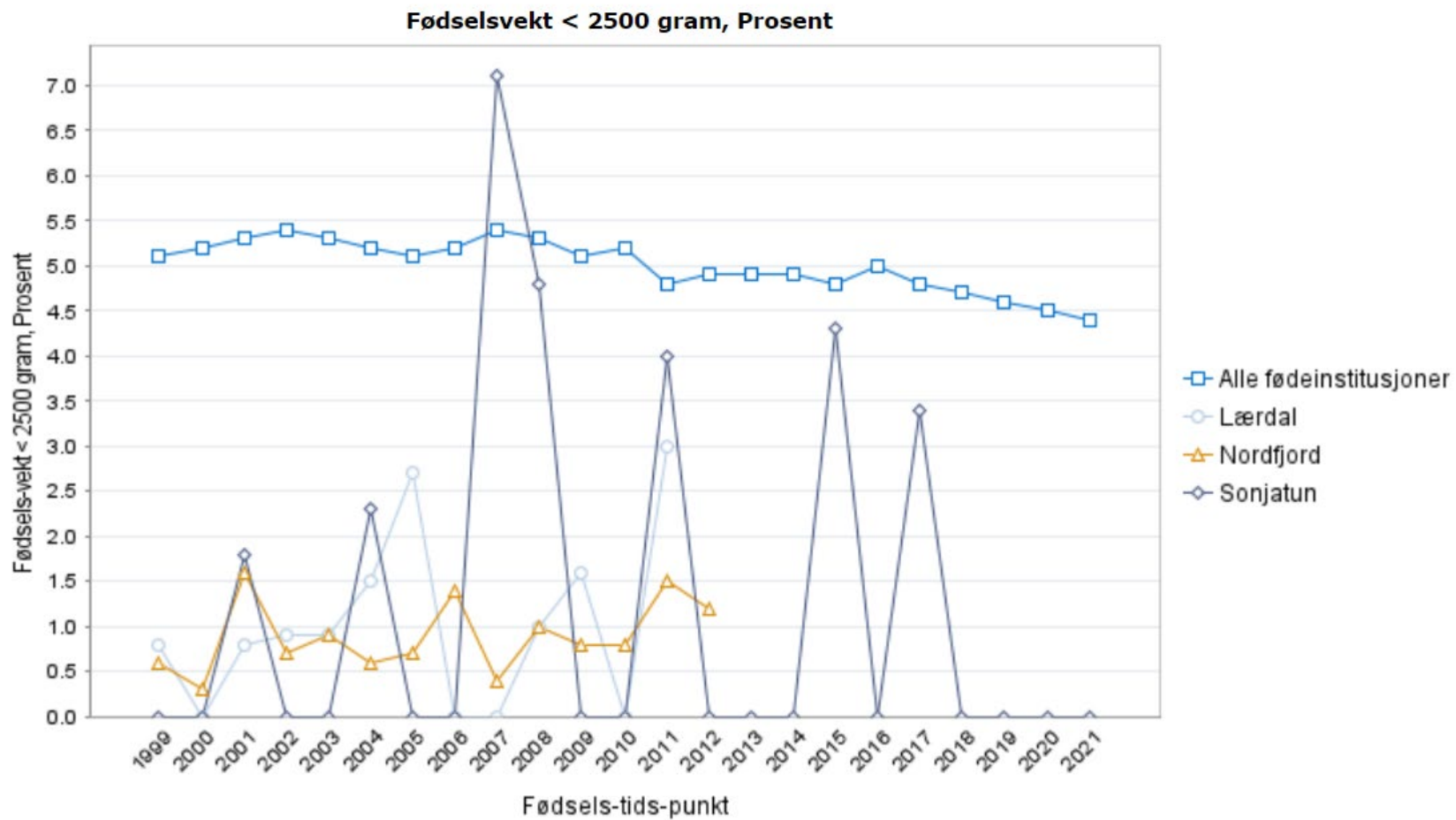
Robson 5,
previous CS

All groups

Small institutions



LBW (%)



Experience and discussion

- Previously clinicians skeptic to having “their” results published on the “open web”
- Several meetings where different issues were discussed
- Level of detail has been reduced since the introduction: e.g. Robson 6-10 are today merged
- Institution statistics are used a lot, it enables comparison with the total country and delivery units of same size
- Improves data quality

Thank you....

